

dne **3. 8. 2021** od **7:15** do **19:15** hodin

Plánovaná odstávka zahrnuje tyto lokality:**Bílovec (okres Nový Jičín)**část obce **Bílovec****1. máje: č. o. 1, 2, 3, 4, 7-21, 23-37, 39, 41, 43, 45, 46, 47, 49, 51, 53, 55, 57****17. listopadu: č. o. 38, 39, 41, 43-50, 54, 58, 62, 64****Na samotě: č. o. 2, 4, 8-12, 14, 16, 17, 18, 25, 27, 29, 31, 34, 36****Nad přehradou: č. o. 1, 3, 4, 5, 6, 8, 10, 12, 14, 16, 18, 20, 22, 24, 26, 28****Radotínská: č. o. 73, 75, 77, 79, 81, 83, 85, 87, 89****Sokolovská: č. o. 30, 33****Údolí mladých: č. o. 2-10, 12, 21, 24****Za nemocnicí: č. o. 1, 2**část obce **Lhotka****č. p. 1-14, 16-25, 27-33, 35, 36, 37, 38**část obce **Lubojaty****č. p. 1, 2, 3, 7, 9-21, 23-31, 35-39, 41-51, 53, 55-77, 79-83, 85-92, 95, 97-111, 113-136, 139-147**kat. území **Lubojaty** (kód **688096**): **parcelní č. 74/1, 146/2, 893/2, 959/2, 994/22, 1179/2**kat. území **Bílovec-město** (kód **604429**): **parcelní č. 964, 1051/60, 2318/25, 2341/3, 2476/45****Bítov (okres Nový Jičín)****č. p. 1-6, 8, 9, 10, 11, 14, 15, 18, 19, 21-30, 32-144, 146, 149, 150, 152, 153, 154, 155, 160, 165, 166, 167, 168, 174, 177**kat. území **Bítov u Bílovce** (kód **604879**): **parcelní č. 3/2, 22/2, 152/4, 158, 165/3, 204, 221/26, 228, 229/4, 366/8, 366/19, 371/7, 371/9, 372/2, 514/2, 517/64, 519/5, 519/6, 560/3, 560/7, 560/8, 560/12, 560/83, 560/84, 560/85, 560/86, 560/88, 560/89, 560/90, 582/2****Olbramice (okres Ostrava-město)****Kamenec: č. p. 83, 84, 85, 96, 98; č. ev. 8**

UPOZORNĚNÍ

Dotčené zařízení distribuční soustavy je nutné i v době odstávky považovat za zařízení pod napětím, a proto vás žádáme o dodržení všech zásad bezpečnosti a provedení opatření potřebných k zamezení případných škod na zdraví a majetku. | Provozovatelé výroben elektřiny jsou povinni zajistit přerušeni dodávky elektřiny z výroby do vypnutého úseku distribuční soustavy.

NEJDE VÁM ELEKTŘINA...

TIP: Registrujte se zdarma na www.cezdistribuce.cz/sluzba a informace o odstávkách elektřiny budete dostávat e-mailem nebo SMS. U poruch zasíláme SMS s předpokládanou dobou obnovení dodávek. | Aktuální stav dodávek elektřiny na konkrétní adrese zjistíte snadno, rychle a bez registrace na portále **Bez Št'avy** (www.bezstavy.cz).

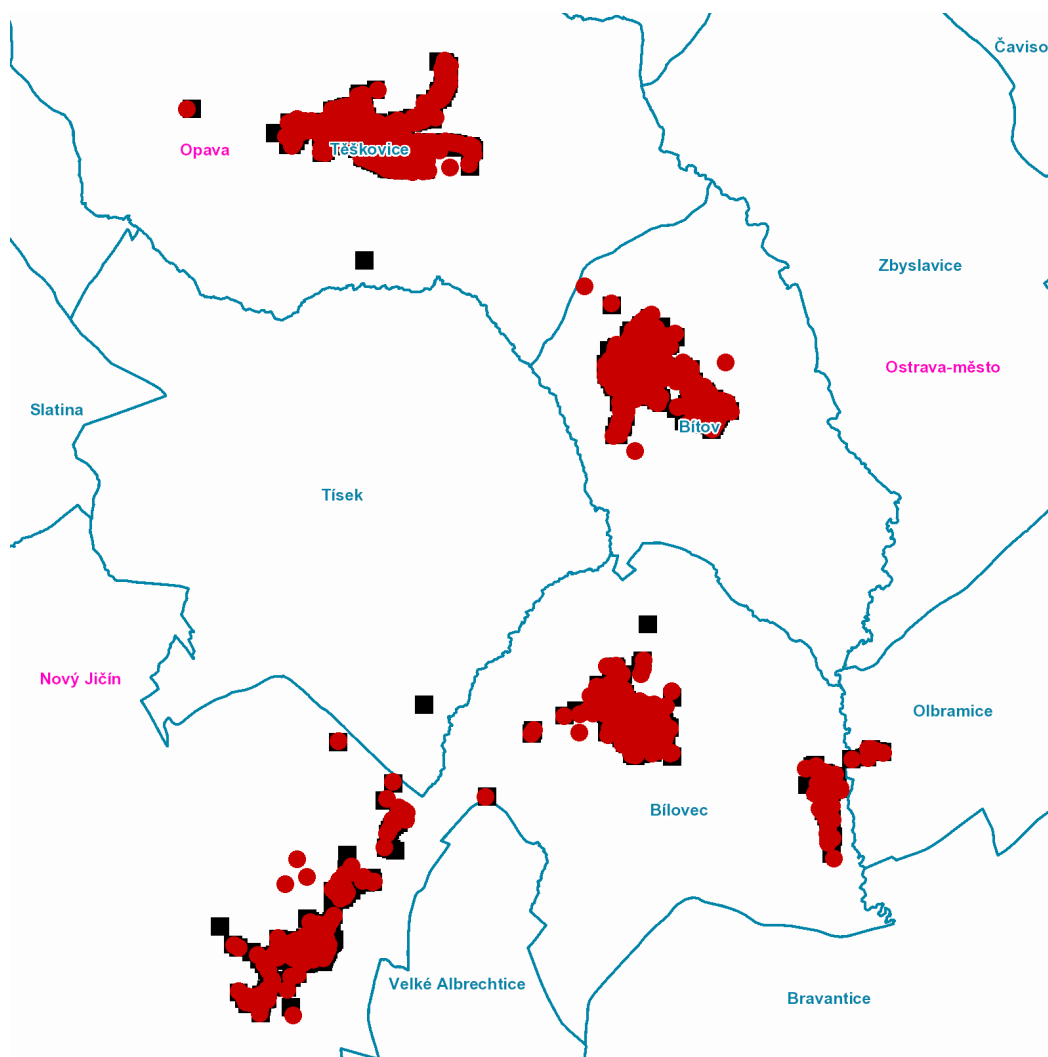
Těškovice (okres Opava)

č. p. 1-26, 28, 29, 30, 33-49, 51-99, 101-112, 114-229, 231, 233-237, 239, 240, 241, 243, 251

kat. území **Těškovice** (kód **766780**): **parcelní č.** 322, 353, 549, 631, 637, 646/17, 853/5, 859/3, 862/29

UPOZORNĚNÍ

Dotčené zařízení distribuční soustavy je nutné i v době odstávky považovat za zařízení pod napětím, a proto vás žádáme o dodržení všech zásad bezpečnosti a provedení opatření potřebných k zamezení případných škod na zdraví a majetku. | Provozovatelé výroben elektřiny jsou povinni zajistit přerušení dodávky elektřiny z výroby do vypnutého úseku distribuční soustavy.

dne **3. 8. 2021** od **7:15** do **19:15** hodin

Orientační mapový podklad odstávkou dotčených lokalit

VYSVĚTLIVKY

- – adresy dotčené odstávkou elektřiny
- – místa připojení k elektrické síti dotčená odstávkou

INFORMACE ZASLÁNA

IDDS: y9qbxiy (Město Bílovec)
IDDS: 54nay6x (Obec Bítov)
IDDS: gumbnxt (Obec Olbramice)
IDDS: 2rkaxwc (Obec Těškovice)